

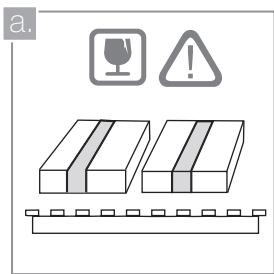
KLP

COMERCIAL

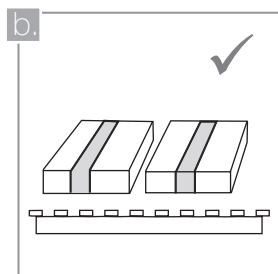
www.klpcomercial.com

MANUAL DE INSTALACIÓN, USO Y MANTENIMIENTO DE LAVAMANOS VESSEL

PARA TENER EN CUENTA

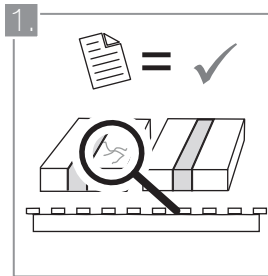


La porcelana sanitaria requiere un manejo cuidadoso durante su almacenaje, manipulación e instalación. Las piezas que presenten signos de fractura o ruptura de sus partes deben reemplazarse sin excepción.

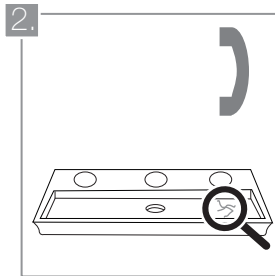


Evite colocar el lavamanos directamente sobre el piso, o sobre superficies abrasivas que puedan malograr su acabado.

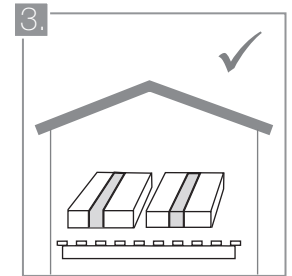
ANTES DE INSTALAR



Revise el pedido recibido y verifique que no haya piezas defectuosas o no relacionadas en la documentación. Si encuentra incongruencias o roturas, anótelas en la Orden de Entrega y devuélvalas para su traslado a bodega y sustitución.

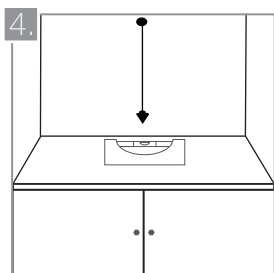


En caso de encontrar una falla visible, suspenda la instalación y comuníquese con su Líder Comercial o con nuestra Línea de Atención al Cliente. Recuerde que todo producto instalado se considerará aceptado a conformidad.

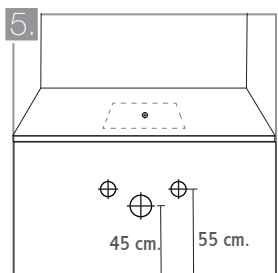


Almacene siempre las Porcelanas sanitarias bajo techo, sobre una estiba y en un sitio en el que no puedan ser golpeadas por otros objetos.

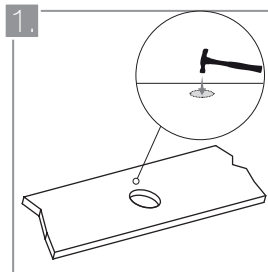
INSTALACIÓN



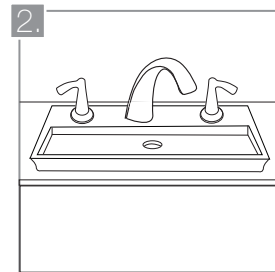
Antes de instalar el lavamanos, verifique que el mesón se encuentra nivelado y que las paredes están perfectamente plomadas.



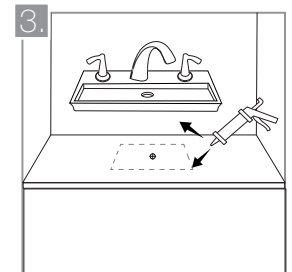
Compruebe que haya una altura de 45 cm. desde el piso terminado hasta el eje del sifón y de 55 cm. desde el piso terminado hasta el eje de los abastos de agua fría y caliente.



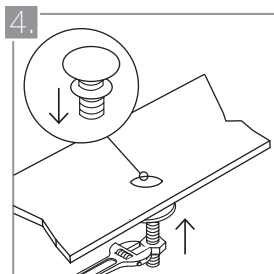
Si el modelo de lavamanos vessel incluye los agujeros para las griferías, tenga en cuenta que estos pueden estar insinuados. Ábralos golpeando con un martillo de bola en el centro de dichas circunferencias, siempre por la cara esmaltada.



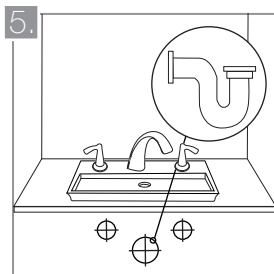
Instale las griferías antes de proseguir con la instalación de la porcelana. Recuerde que una aplicación excesiva de presión durante este paso puede ocasionar fracturas en los lavamanos.



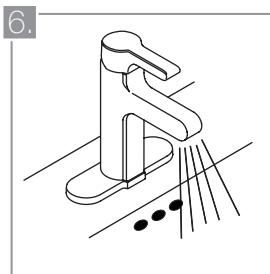
Limpie la superficie del mesón y la cara oculta del lavamanos con un paño húmedo para retirar cualquier resto de polvo o grasa presente en las superficies. Aplique un cordón de silicona por toda la superficie en la que el lavamanos hace contacto con el mesón y ubíquelo en su posición.



4. Instale el sifón push en el orificio correspondiente. Tenga en cuenta que en algunas referencias será el encargado de sujetar a todo el lavamanos.

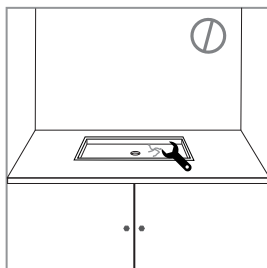


5. Conecte la trampa P al extremo del sifón y la boca del desagüe. Deje que el pegamento fragüe durante el tiempo especificado por su fabricante.

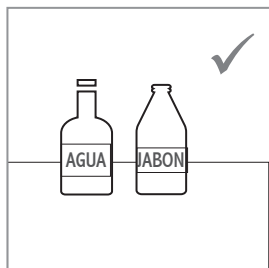


6. Abra las llaves de paso y las griferías. Compruebe que el agua es evacuada eficientemente, que el sifón ha sido correctamente instalado y que el rebosadero (si lo hay) evacua el exceso de agua correctamente.

MANTENIMIENTO DE LOS LAVAMANOS



Evite golpear los lavamanos con objetos pesados o herramientas contundentes, que pueden fracturar el esmalado o despicar la porcelana.



Realice la limpieza diaria de los lavamanos con una solución de agua tibia con jabón neutro.



Los lavamanos tienen un recubrimiento vitrificado que impermeabiliza a la porcelana. No utilice productos ácidos o detergentes agresivos para su limpieza, ya que estos pueden corroer el esmalado y demeritar las propiedades estéticas de la pieza.