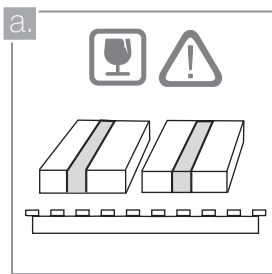
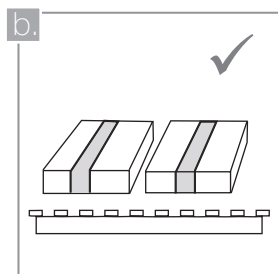


MANUAL DE INSTALACIÓN, USO Y MANTENIMIENTO DE LAVAMANOS DE SOBREPONER

PARA TENER EN CUENTA

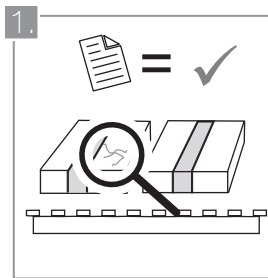


La porcelana sanitaria requiere un manejo cuidadoso durante su almacenaje, manipulación e instalación. Las piezas que presenten signos de fractura o ruptura de sus partes deben reemplazarse sin excepción.

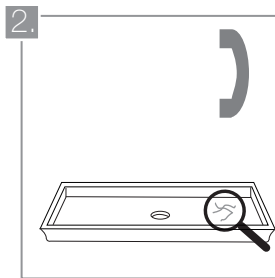


Evite colocar el lavamanos directamente sobre el piso, o sobre superficies abrasivas que puedan malograr su acabado.

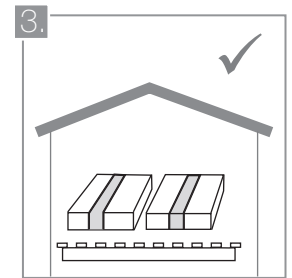
ANTES DE INSTALAR



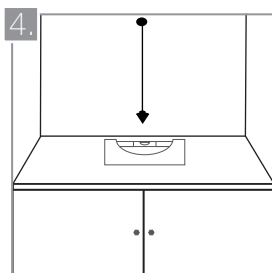
Revise el pedido recibido y verifique que no haya piezas defectuosas o no relacionadas en la documentación. Si encuentra incongruencias o roturas, anótelas en la Orden de Entrega y devuélvalas para su traslado a bodega y sustitución.



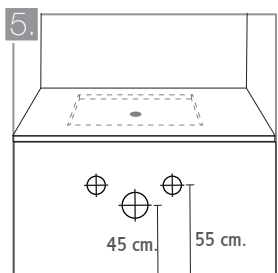
En caso de encontrar una falla visible, suspenda la instalación y comuníquese con su Líder Comercial o con nuestra Línea de Atención al Cliente. Recuerde que todo producto instalado se considerará aceptado a conformidad.



Almacene siempre las Porcelanas sanitarias bajo techo, sobre una estiba y en un sitio en el que no puedan ser golpeadas por otros objetos.

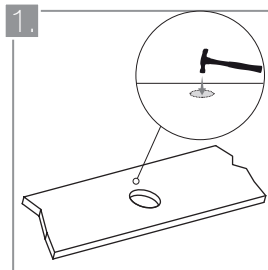


Antes de instalar el lavamanos, verifique que el mesón se encuentre nivelado y que las paredes estén perfectamente plomadas.

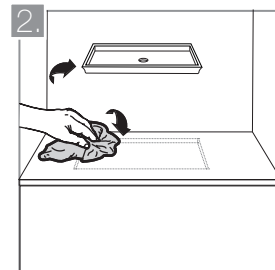


Compruebe que haya una altura de 45 cm. desde el piso terminado hasta el eje del sifón y de 55 cm. desde el piso terminado hasta el eje de los abastos de agua fría y caliente.

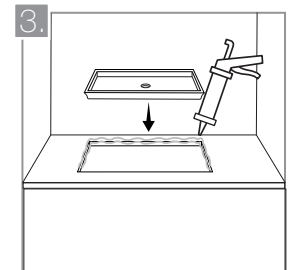
INSTALACIÓN



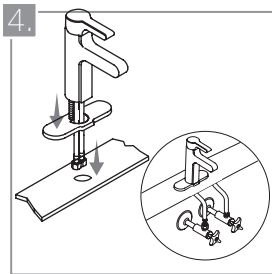
Algunos lavamanos tienen insinuados los agujeros por los que pasarán las griferías. Ábralos golpeando con un martillo de bola en el centro de dichas circunferencias y siempre por la cara esmaltada.



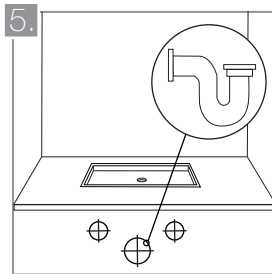
Limpie el mesón con el fin de eliminar restos de gasa, polvo y residuos de obra. Repita esta operación en la pestaña sujetadora del lavamanos.



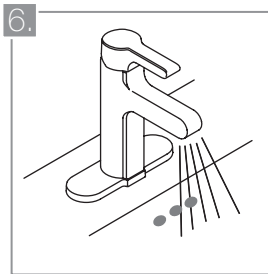
Aplique un cordón resina alrededor de la pestaña interna del lavamanos y alrededor del orificio practicado en el mesón. Elimine los excesos con una esponja húmeda. Deje que el pegamento fragüe antes de instalar los demás componentes.



4. Instale las griferías y el sifón en los sitios correspondientes. Tenga en cuenta que si su lavamanos tiene un conducto de rebosadero, el sifón elegido también debe contar con esta característica.

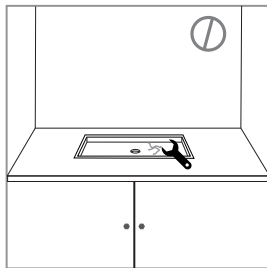


5. Conecte la trampa P al extremo del sifón y la boca del desagüe. Deje que el pegamento fragüe durante el tiempo especificado por su fabricante.

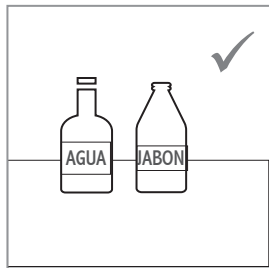


6. Abra las llaves de paso y las griferías. Compruebe que el agua es evacuada eficientemente, que el sifón ha sido correctamente instalado y que el rebosadero evacua el exceso de agua correctamente.

MANTENIMIENTO DE LOS LAVAMANOS



Evite golpear los lavamanos con objetos pesados o herramientas contundentes, que pueden fracturar el esmalado o despicar la porcelana.



Realice la limpieza diaria de los lavamanos con una solución de agua tibia con jabón neutro.



Los lavamanos tienen un recubrimiento vitrificado que impermeabiliza a la porcelana. No utilice productos ácidos o detergentes agresivos para su limpieza, ya que estos pueden corroer el esmalado y demeritar las propiedades estéticas de la pieza.