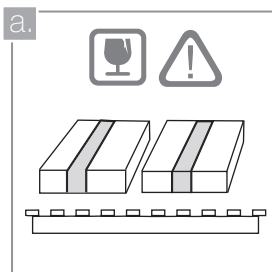
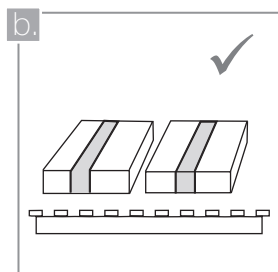


## MANUAL DE INSTALACIÓN, USO Y MANTENIMIENTO DE LAVAMANOS DE EMPOTRAR

### PARA TENER EN CUENTA

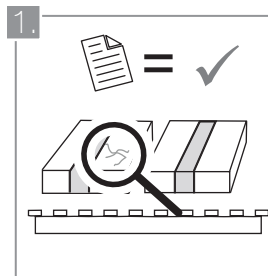


La porcelana sanitaria requiere un manejo cuidadoso durante su almacenaje, manipulación e instalación. Las piezas que presenten signos de fractura o ruptura de sus partes deben reemplazarse sin excepción.

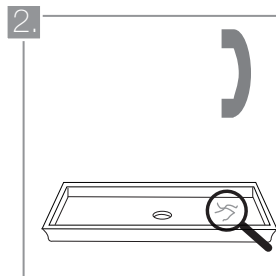


Evite colocar el lavamanos directamente sobre el piso, o sobre superficies abrasivas que puedan malograr su acabado.

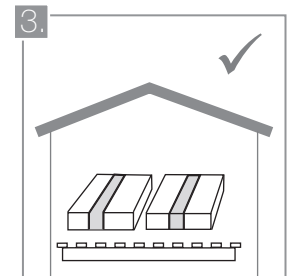
### INSTALACIÓN



Revise el pedido recibido y verifique que no haya piezas defectuosas o no relacionadas en la documentación. Si encuentra incongruencias o roturas, anótelas en la Orden de Entrega y devuélvalas para su traslado a bodega y sustitución.

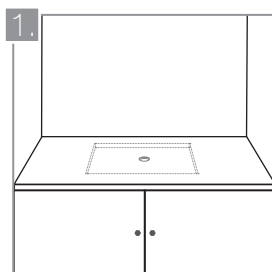


En caso de encontrar una falla visible, suspenda la instalación y comuníquese con su Líder Comercial o con nuestra Línea de Atención al Cliente. Recuerde que todo producto instalado se considerará aceptado a conformidad.

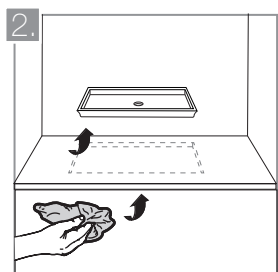


Almacene siempre las Porcelanas sanitarias bajo techo, sobre una estiba y en un sitio en el que no puedan ser golpeadas por otros objetos.

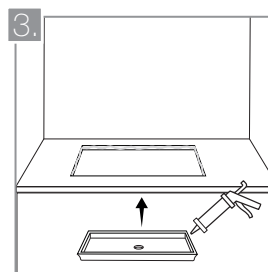
### PREPARACIÓN DEL MESÓN



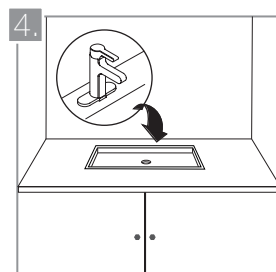
Si su mesón es de mármol, Quartzone, resinas, madera u otro material, facilite a su proveedor la plantilla del lavamanos para que realice la apertura correspondiente.



Lave la cara oculta del mesón de mármol y el reborde superior del lavamanos, con el fin de eliminar cualquier resto de grasa o suciedad que pueda interferir con el pegado de la pieza.

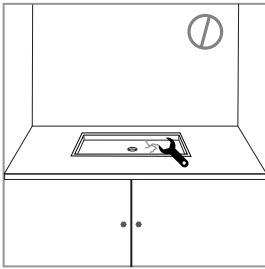


Con la cara oculta del mesón hacia arriba, aplique un cordón de resina alrededor del orificio destinado al lavamanos y ubique este último en su posición final. Elimine los excesos de pegamento con una esponjilla húmeda y deje secar de acuerdo a las instrucciones del fabricante.

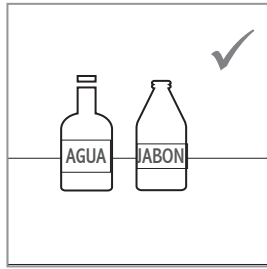


Proceda a instalar el mesón en su posición definitiva, teniendo cuidado de no golpear la porcelana sanitaria. Realice las conexiones de plomería y de grifería a las que haya lugar.

## MANTENIMIENTO DE LOS LAVAMANOS



Evite golpear los lavamanos con objetos pesados o herramientas contundentes, que pueden fracturar el esmalgado o despicar la porcelana.



Realice la limpieza diaria de los lavamanos con una solución de agua tibia con jabón neutro.



Los lavamanos tienen un recubrimiento vitrificado que impermeabiliza a la porcelana. No utilice productos ácidos o detergentes agresivos para su limpieza, ya que estos pueden corroer el esmalgado y demeritar las propiedades estéticas de la pieza.