

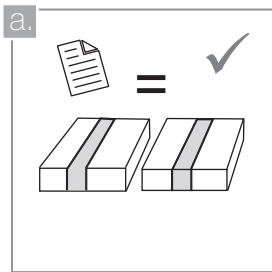
# KLP

## COMERCIAL

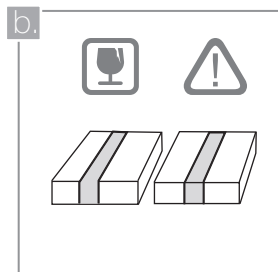
www.klpcomercial.com

### MANUAL DE INSTALACIÓN, USO Y MANTENIMIENTO DE GRIFERÍAS MONOCONTROL

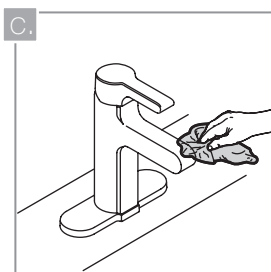
#### PARA TENER EN CUENTA



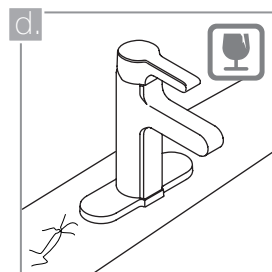
Revise todo el material al momento de recibirlo. Verifique que sus griferías no tengan fallas visibles y que todos sus componentes se encuentran en la caja. Si encuentra alguna inconformidad, anótelas en la Orden de Entrega, suspenda la instalación y comuníquese con nuestra Línea de Servicio al Cliente. Recuerde que toda referencia instalada se considerará aceptada a conformidad.



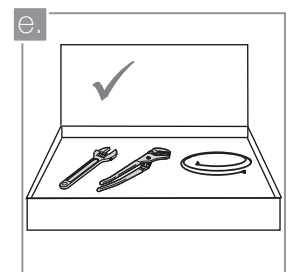
Todas las griferías requieren una manipulación cuidadosa durante su almacenaje e instalación para evitar rayones, ruptura de sus partes o abolladuras en su superficie.



El acabado cromado de las griferías puede rayarse debido a impactos fuertes con las herramientas. Manipúlelas con cuidado durante la instalación.

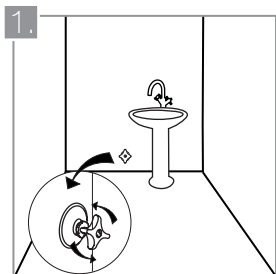


Si instala una grifería directamente sobre el lavamanos, tenga presente que la presión excesiva podría romper o malograr las paredes de este último. Ajuste las diferentes tuercas hasta que queden firmes, pero sin apretar demasiado.

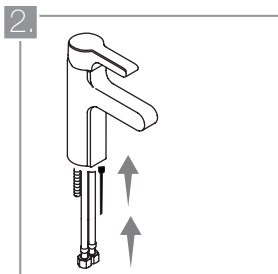


Para instalar las griferías necesitará los siguientes elementos: llave inglesa, llave ajustable o francesa, balde y mangueras flexibles (en caso de que no sean suministradas en el modelo).

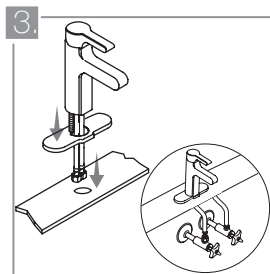
#### INSTALACIÓN



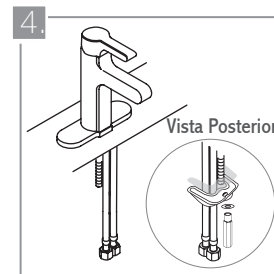
Abra las llaves de paso y deje correr el agua para evacuar posibles restos de obra. No omita este paso, ya que las partículas de arena y/o cemento podrían alojarse en los componentes internos y ocasionar su rotura.



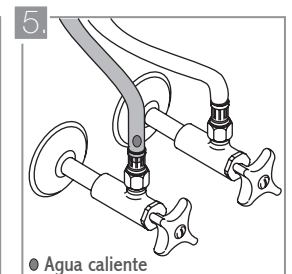
Localice el orificio de la varilla de sujeción e inserte esta última girando en sentido de las manecillas del reloj; acople los extremos de las mangueras flexibles en las entradas de agua de la grifería.



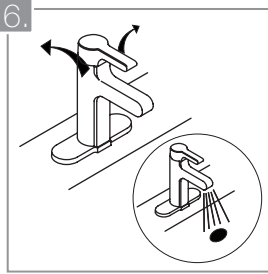
Inserte el extremo libre de las mangueras flexibles y la varilla de sujeción por el orificio central del escudo o platina base y posteriormente por el orificio practicado en el lavamanos o el mesón.



Acople la luneta de goma y de la luneta metálica en el extremo de la varilla de sujeción. Ajuste esta última con la tuerca hexagonal hasta lograr que la grifería quede firme. Recuerde no apretar más de lo indispensable.



Conecte las mangueras flexibles a los abastos. Recuerde que la conexión de agua caliente es la que se encuentra a la izquierda. Abra las llaves de paso y verifique que no haya fugas en la base de la grifería y que no se presenten goteos en las conexiones.

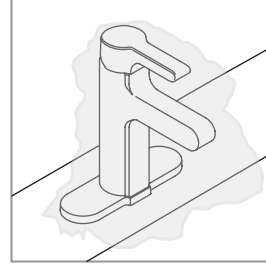


Empuje el pomo de agua hacia atrás y a la derecha para permitir el paso de agua fría. Muévelo lentamente hacia la izquierda para cambiar la temperatura a caliente. Verifique el funcionamiento sea óptimo y que el caudal sea satisfactorio.

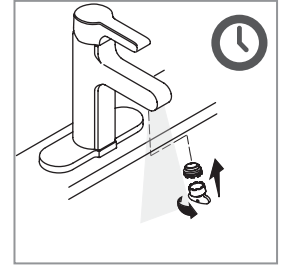
## CUIDADOS Y MANTENIMIENTO DE LAS GRIFERIAS



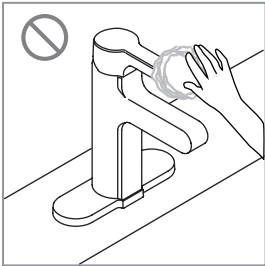
Use detergentes líquidos suaves y paños de algodón para la limpieza diaria. No utilice acetona, varsol, ácido muriático, ni ningún solvente orgánico. De otra manera la superficie puede ser dañada gravemente.



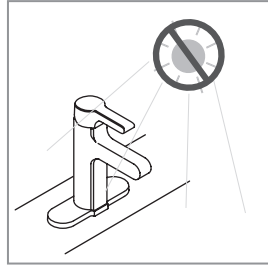
Al limpiar los revestimientos, le recomendamos que recubra las griferías con un paño suave, con el fin de proteger el acabado cromado de la salpicadura de agentes químicos, ácidos o abrasivos.



Desenrosque periódicamente el aireador ubicado en la base de las griferías, con el fin de eliminar posibles acumulaciones de cal.



No frote la superficie de la grifería con esponjillas de aluminio o alambre, ya que estas pueden rayar el acabado cromado.



Las griferías son productos diseñados para instalación en interiores, evite su exposición directa al sol, pues esta causa deterioro en el acabado.