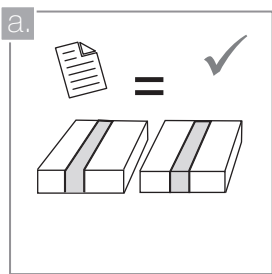
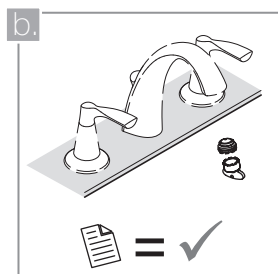


MANUAL DE INSTALACIÓN USO Y MANTENIMIENTO DE GRIFERÍAS OCHO PULGADAS

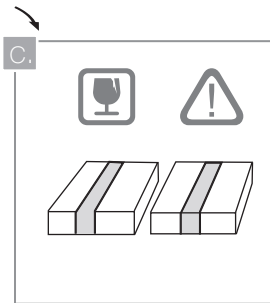
PARA TENER EN CUENTA



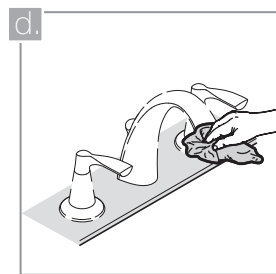
Revise todo el material al momento de recibirlo. Verifique que sus griferías no tengan fallas visibles y que todos sus componentes se encuentran en la caja. Si encuentra alguna inconformidad, anótelas en la Orden de Entrega y devuelva el producto al transportador para su sustitución.



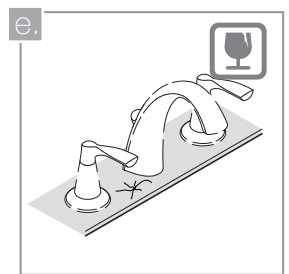
No instale el producto si falta alguna de las partes. Recuerde que toda referencia instalada se considerará aceptada por usted, y por lo tanto estará exenta de garantía.



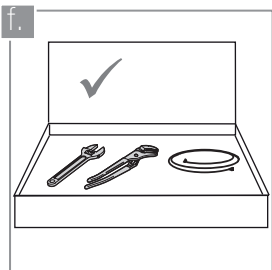
Todas las griferías requieren una manipulación cuidadosa durante su almacenaje e instalación para evitar rayones, despicados, ruptura de sus partes o abolladuras en su superficie.



El acabado cromado de las griferías puede rayarse debido a impactos fuertes con las herramientas. Manipúlelas con cuidado durante la instalación.

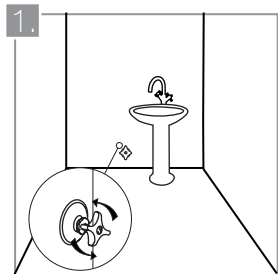


Si instala una grifería directamente sobre el lavamanos, tenga presente que la presión excesiva podría romper o malograr las paredes de este último. Ajuste las diferentes tuercas hasta que queden firmes, pero sin apretar demasiado.

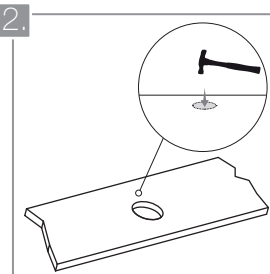


Para instalar las griferías necesitará los siguientes elementos: llave inglesa, llave ajustable o francesa, balde y mangueras flexibles (en caso de que no sean suministradas en el modelo).

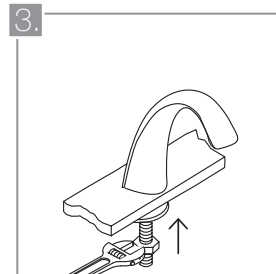
INSTALACIÓN



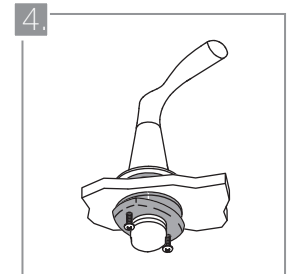
Abra las llaves de paso y deje correr el agua durante dos minutos para evacuar posibles minerales y restos de obra alojados en la tubería. No omita este paso, ya que estas partículas podrían dañar los componentes internos de la grifería.



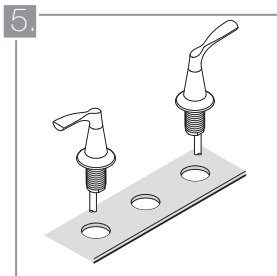
En algunos lavamanos los orificios correspondientes a la grifería pueden estar insinuados. Ábralos dando un golpe seco en su centro con un martillo de bola, siempre por el lado esmaltado.



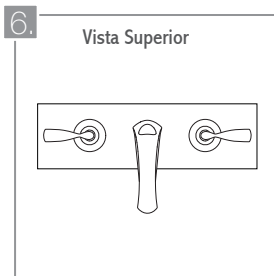
Inserte la parte inferior del pico de la grifería por el orificio central del lavamanos y fíjelo girando la tuerca roscada hasta lograr un ajuste firme. No apriete demasiado.



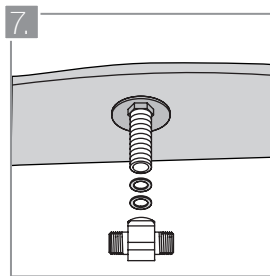
Si la tuerca roscada incluye tornillos tensores, ubíquelos en su posición y gírelos hasta que toquen las paredes del lavamanos, recuerde no ajustar demasiado.



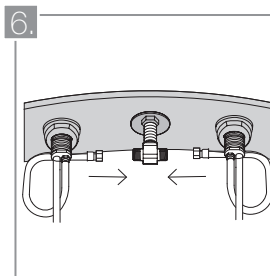
5. Inserte los pomos de agua fría (derecha) y de agua caliente (izquierda) en los correspondientes orificios del lavamanos.



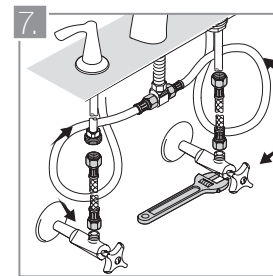
6. Repita los pasos 3 y 4 para ajustar los pomos en su posición. Verifique la alineación de sus manillas antes de realizar el ajuste final de los mismos.



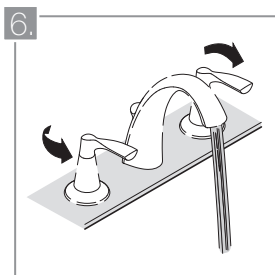
7. Acople la conexión T en la entrada de agua del pico de la grifería. Recuerde no apretar demasiado.



6. Conecte las salidas de agua de los pomos con las entradas de la conexión T del pico de la grifería. Esto puede realizarse mediante tubería de PVC o con mangueras flexibles, dependiendo de la referencia.

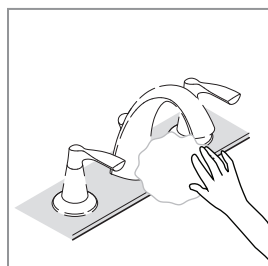


7. Conecte las mangueras flexibles a la entrada de agua de los pomos y a la salida de agua de los abastos. Recuerde que la conexión de agua caliente siempre debe ser la de la izquierda. No se recomienda el uso de teflón.

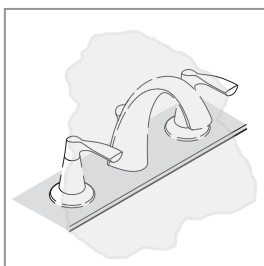


6. Abra los pomos de las griferías y verifique que el caudal de agua fría y caliente es el apropiado, y que el cambio de temperatura se realiza con eficiencia. Coloque el aireador en su posición.

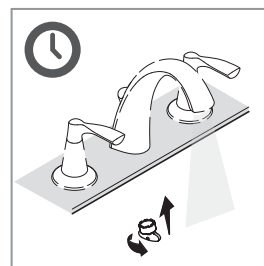
CUIDADOS Y MANTENIMIENTO DE LAS GRIFERIAS



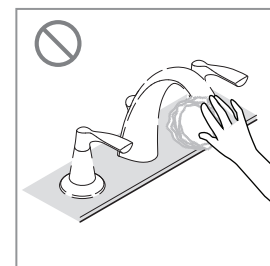
Limpie las griferías con un paño suave y jabón de tocador. No utilice productos ácidos, con alcohol o con partículas abrasivas, que pueden rayar o malograr el acabado permanentemente.



Al limpiar los revestimientos, le recomendamos que recubra las griferías con un paño suave, con el fin de proteger el acabado cromado de la salpicadura de agentes químicos, ácidos o abrasivos.



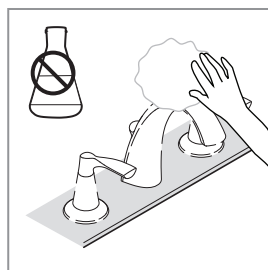
Desenrosque periódicamente el aireador ubicado en la base de las griferías, con el fin de eliminar posibles acumulaciones de cal.



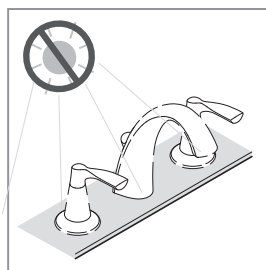
No frote la superficie de la grifería con esponjillas de aluminio o alambre, ya que estas pueden rayar el acabado cromado.



Use detergentes líquidos suaves y paños de algodón para la limpieza diaria. No utilice acetona, varsol, ácido muriático, ni ningún solvente orgánico. De otra manera la superficie puede ser dañada gravemente.



Limpie las partes cromadas con un paño suave. No utilice ningún tipo de químico o brilla metal.



Las griferías son productos diseñados para instalación en interiores, evite su exposición directa al sol, pues esta causa deterioro en el acabado.